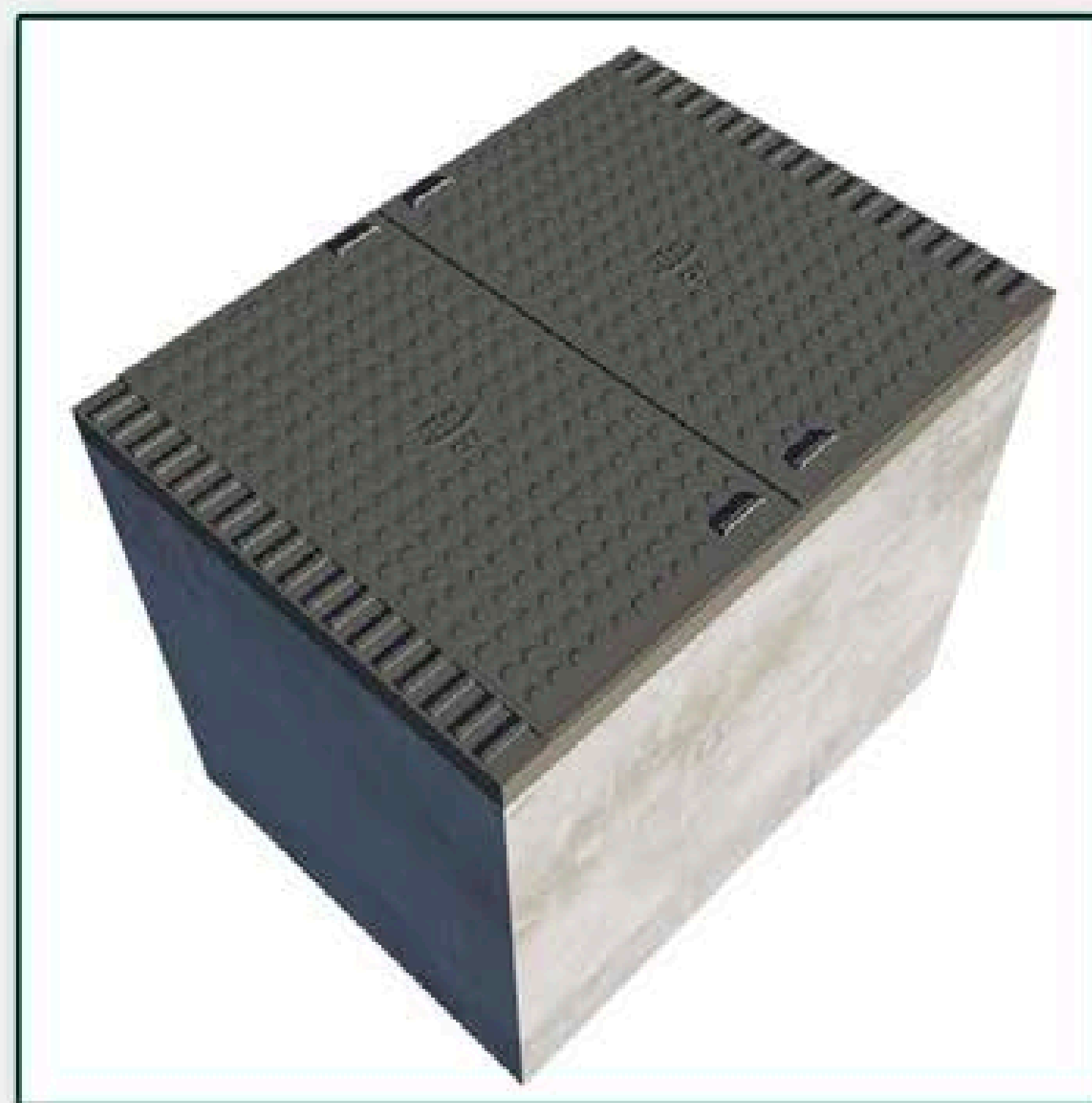


BÓVEDA CFE-BTTH225B



ESPECIFICACIONES

1. Concreto $f_c = 250 \text{ kg/cm}^2$
2. Acero de refuerzo $F_y = (4200 \text{ kg/cm}^2)$
3. Peso aproximado: 6800 kg
4. Espesor de muros de 10 cm
5. Marco ángulo 10.16x1.58 mm
6. Contramarco ángulo de 50.8x6.3 mm
7. Bisagra tubular de 10.16x1.58 mm
8. Lámina antiderrapante cal. 4.76 mm
9. Acabado cemento pulido



MT CONCRETO

BÓVEDA CFE-BTTH225B (DIMENSIONES)

