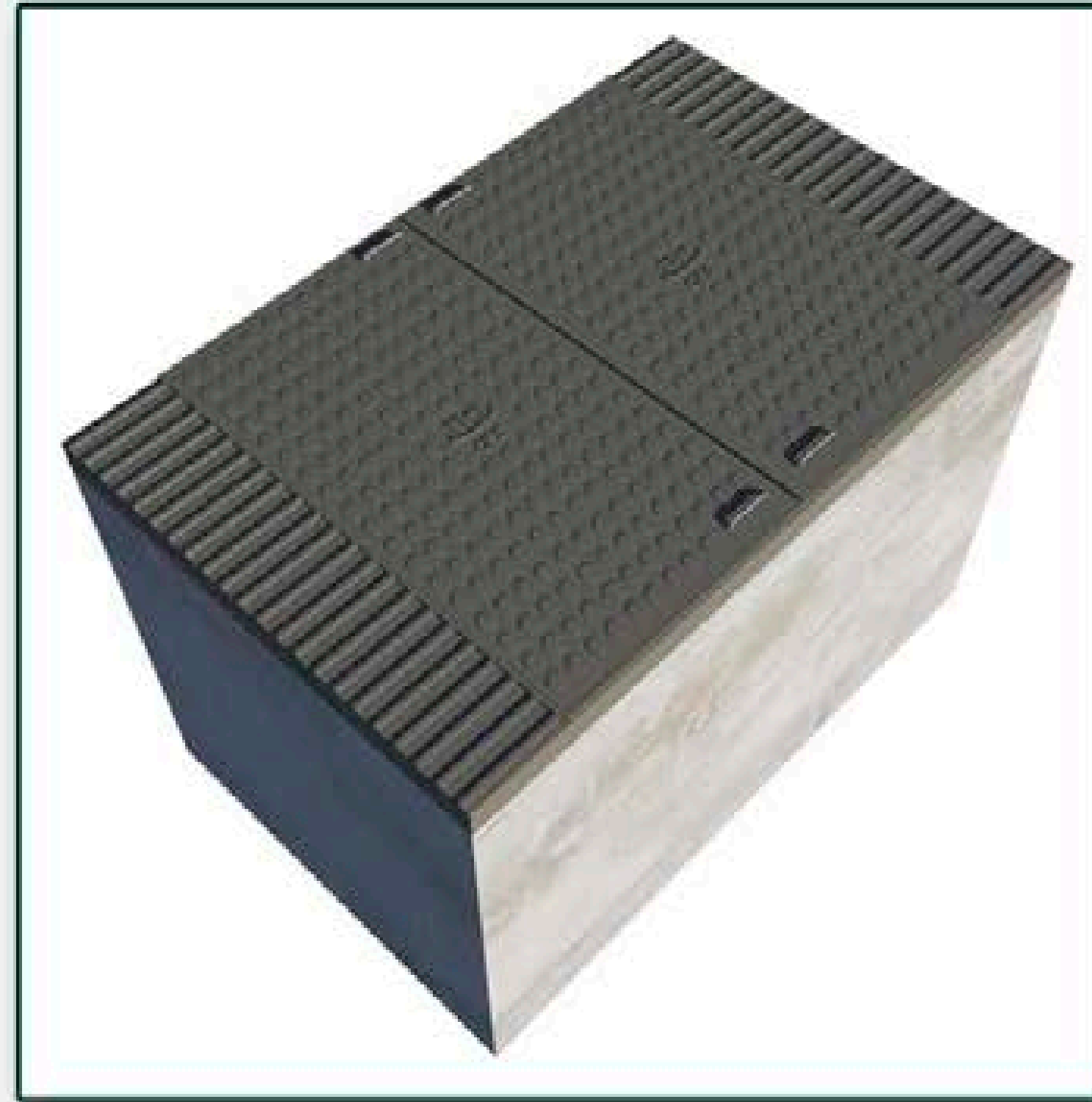


BÓVEDA CFE-BT300-B



ESPECIFICACIONES

1. Concreto $f_c = 200 \text{ kg/cm}^2$
2. Acero de refuerzo $F_y = (4200 \text{ kg/cm}^2)$
3. Peso aproximado: 10300 kg
4. Espesor de muros de 10 cm
5. Marco ángulo 10.16x.95 mm
6. Contramarco ángulo de 50.8x6.3 mm
7. Bisagra tubular de 10.16x1.58 mm
8. Lámina antiderrapante cal. 4.76 mm
9. Acabado cemento pulido
10. Aplicación de membrana para curado de cemento

MT CONCRETO

BÓVEDA CFE-BT300-B (DIMENSIONES)

