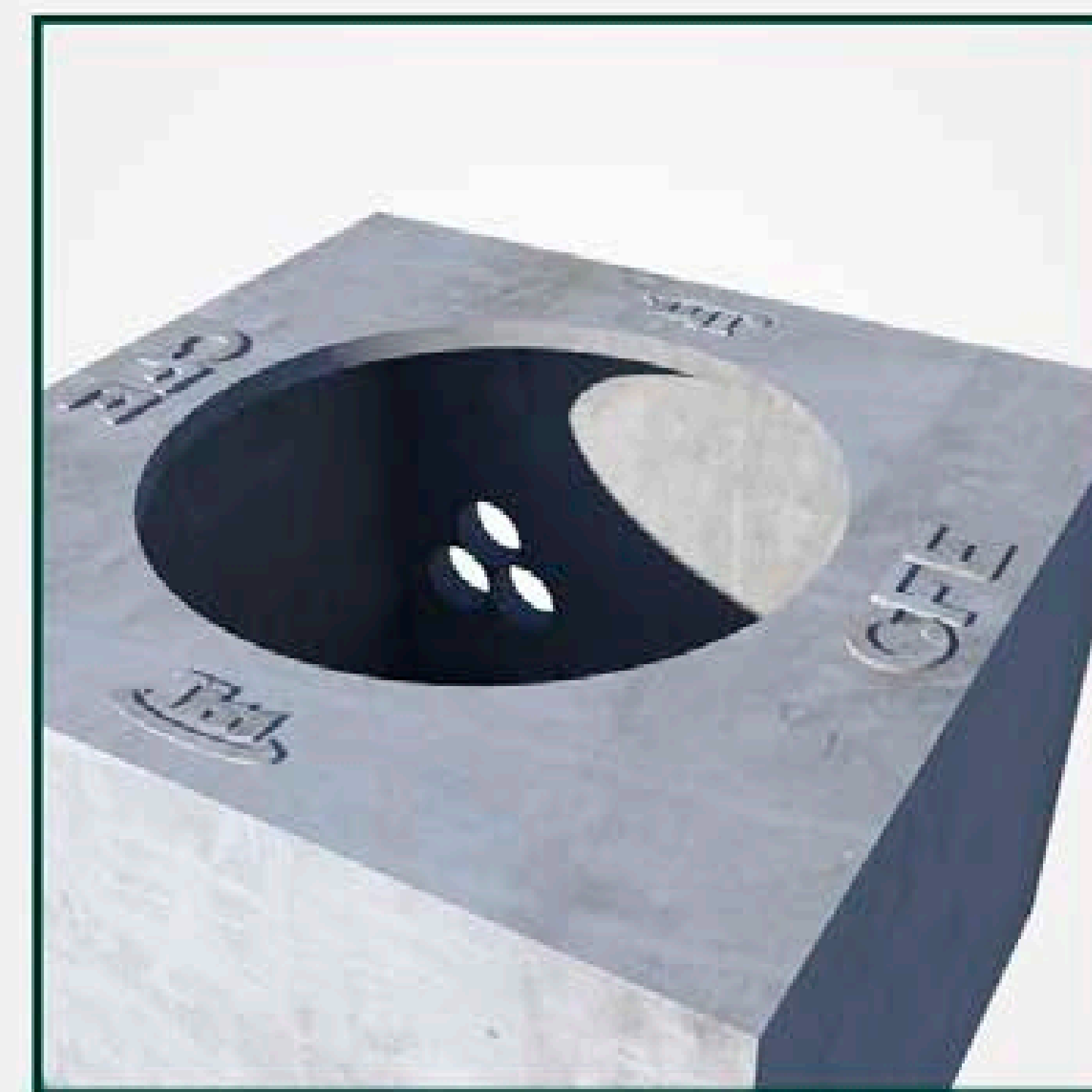
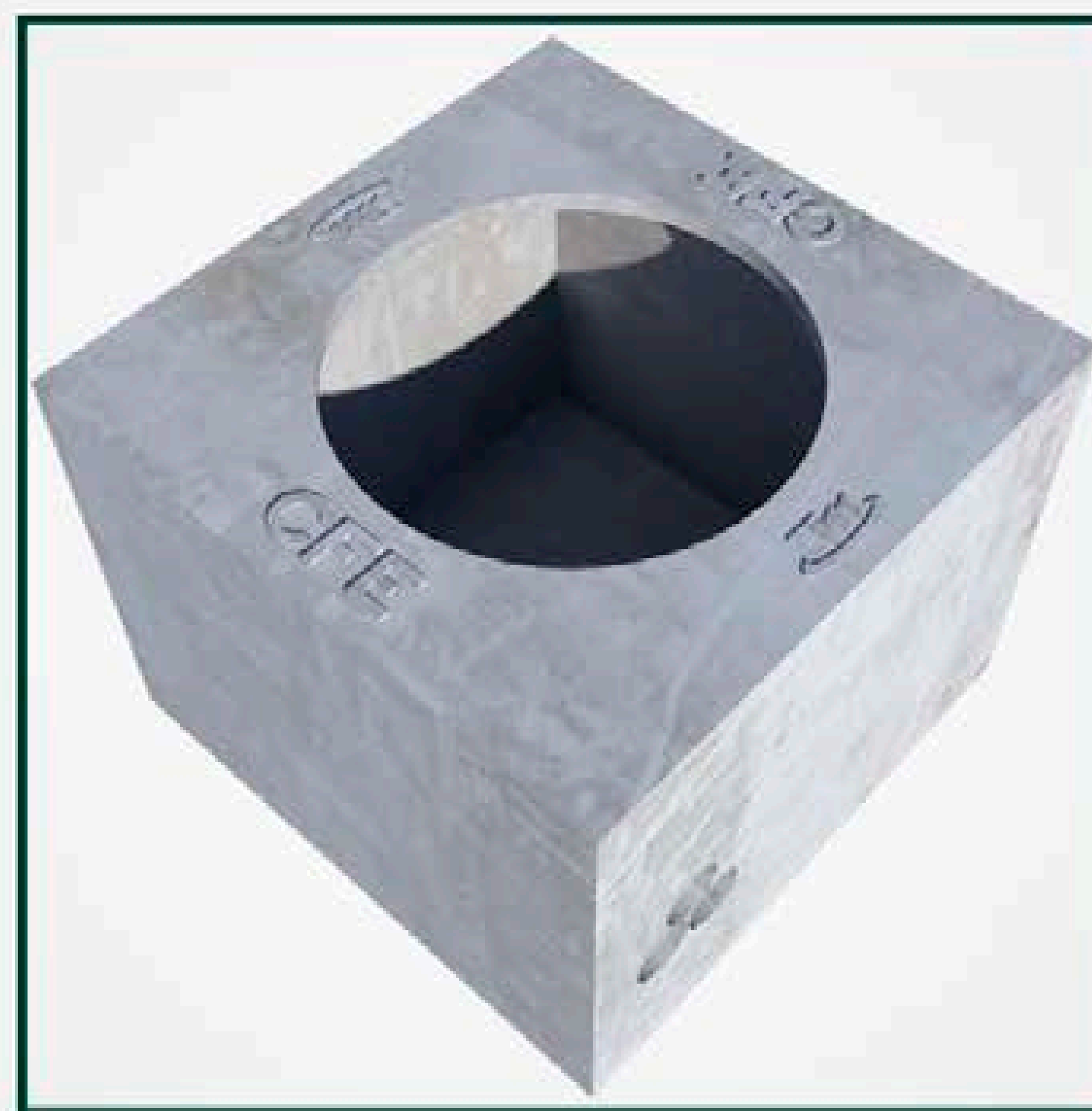


REGISTRO MEDIA TENSIÓN CFE-RMTB-3



ESPECIFICACIONES

1. Concreto $F_c = 200 \text{ kg/cm}^2$
2. Refuerzo malla electrosoldada 6x6 4/4 $F_y = (6000 \text{ kg/cm}^2)$
3. Espesor de muros de 8 cm
4. Acabado cemento pulido
5. Registro con piso
6. Aplicación de membrana de curado para el concreto
8. Peso aproximado 1,050 kg

mt CONCRETO

REGISTRO MEDIA TENSION CFE-RMTB-3 (DIMENSIONES)

